

CRZ Technoogy

FT2232_Zigbee

1. FT2232 USB Serial설정 및 Zigbee과의 연결

1.1. FT2232 USB Serial 설정

드라이버 설치는 <http://cafe.naver.com/embeddedcrazyboys/8356> 참조 하시길 바랍니다.

[OpenOCD FT2232D JTAG 무작정따라하기 001] <http://cafe.naver.com/embeddedcrazyboys/2359>

[OpenOCD FT2232D JTAG 무작정따라하기 002] <http://cafe.naver.com/embeddedcrazyboys/2416>

[OpenOCD FT2232D JTAG 무작정따라하기 003] <http://cafe.naver.com/embeddedcrazyboys/2424>

[OpenOCD FT2232D JTAG 무작정따라하기 004] <http://cafe.naver.com/embeddedcrazyboys/2431>

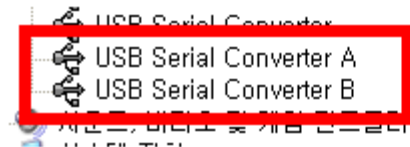
[OpenOCD FT2232D JTAG 무작정따라하기 005] <http://cafe.naver.com/embeddedcrazyboys/2436>

FT2232 on Ubuntu Linux <http://cafe.naver.com/embeddedcrazyboys/3200>

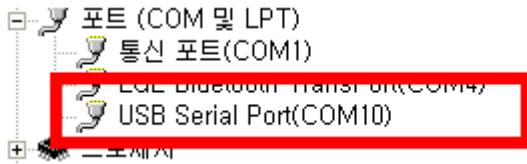
FT2232 USB Serial를 피시와 연결하면 아래와 같이 드라이버 장치를 설치하게 됩니다.



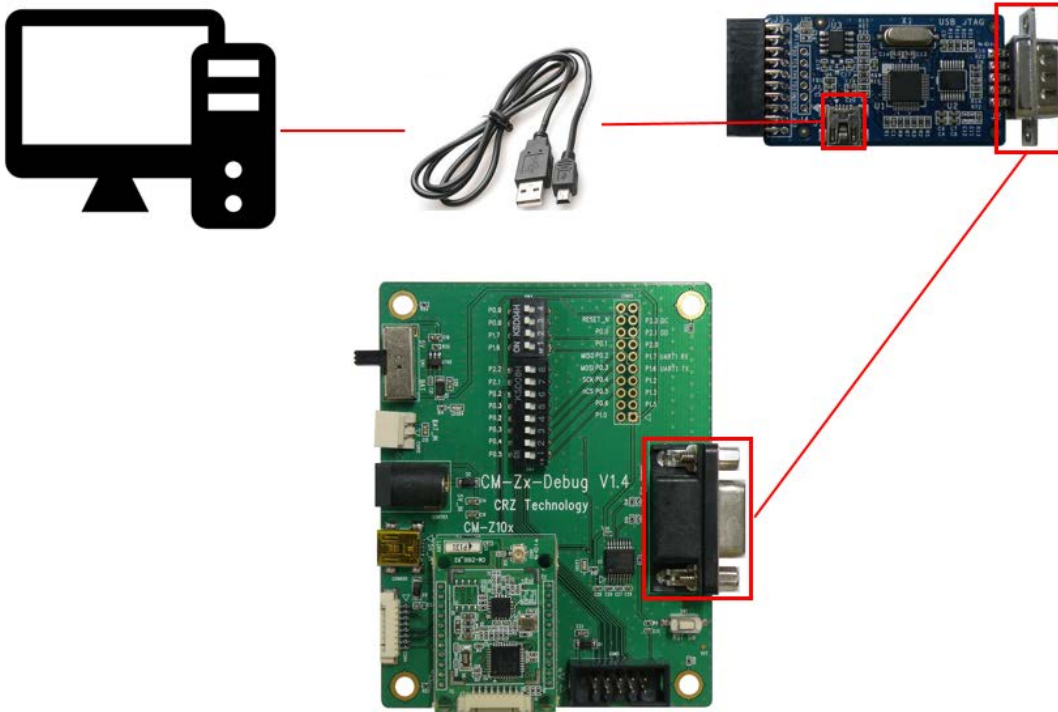
드라이버 장치를 설치한 후 장치관리자를 살펴보면 '범용 직렬 버스 컨트롤러' 쪽에 아래그림과같이 'USB Serial Converter A,B' 가 생성됩니다.



포트 쪽을 살펴보게 되면 USB Serial Port (COM X)가 생성이 되게 됩니다.



1.2. FT2232와 Zigbee과의 연결도



1.3. 터미널 확인

```
> COM Port      : COM10
> Baud Rate     : 115200
> Data Bits     : 8
> Parity        : None
> Stop Bits     : 1
> Flow Control  : None
```

Connected to COM10.

```
PER Test start ...
halRfInit() Success!
Press menu key
0> Mode TX
1> Mode RX
2> I/O Test
```